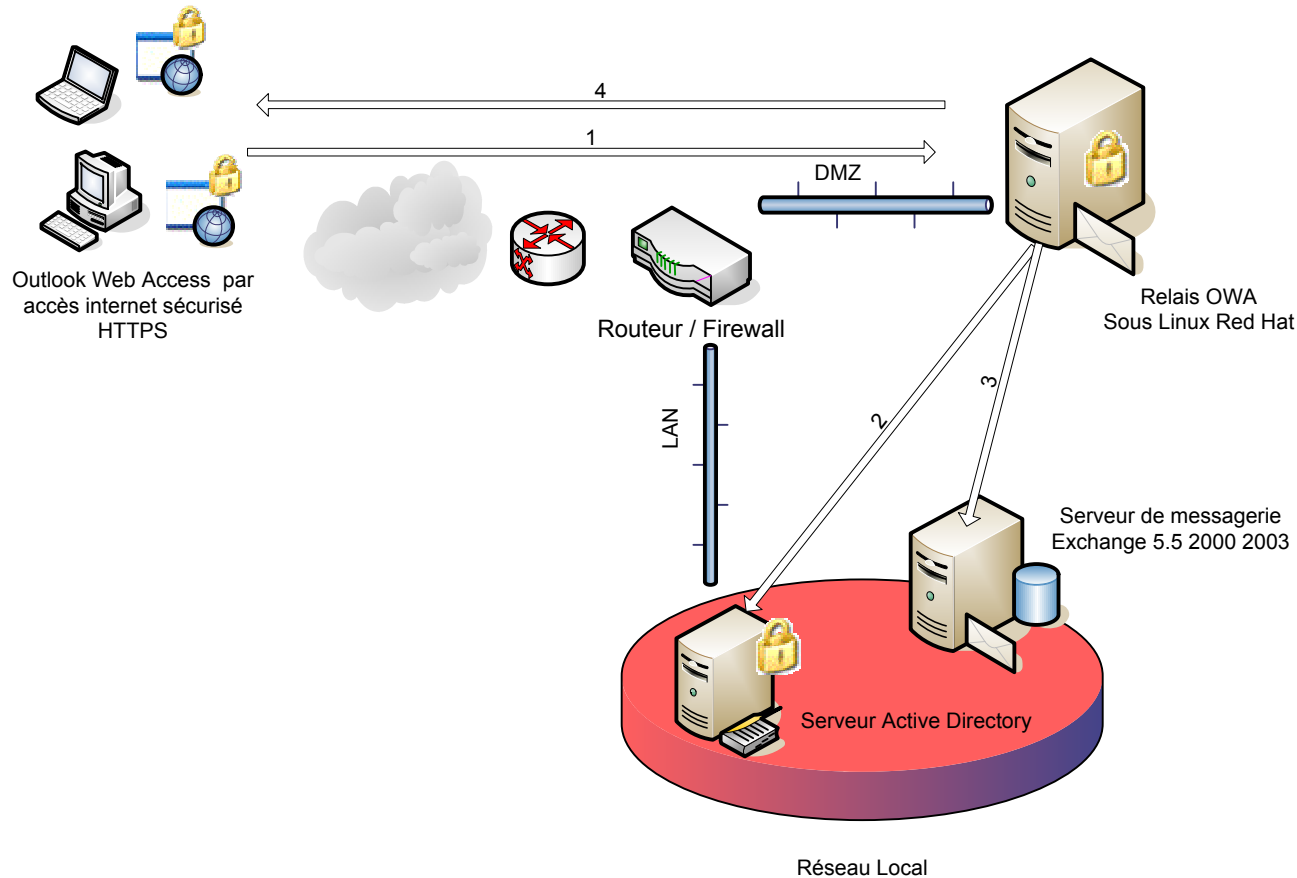


Architecture technique

Relais Outlook Web Access sécurisé par serveur LINUX



1 →
 Requête HTTPS de client sur le serveur de relais OWA :
<https://owa.entreprise.com/exchange>

2 →
 Requête LDAP sécurisée vers l'AD pour authentification de
 l'utilisateur et test appartenance à un groupe 'Webmail'

3 et 4 →
 Récupération des données du Webmail du réseau local pour
 renvoi à l'utilisateur